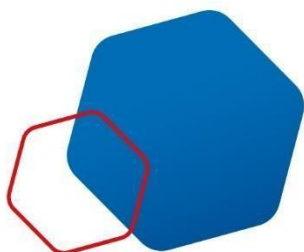




GUIA DE PERCURSO

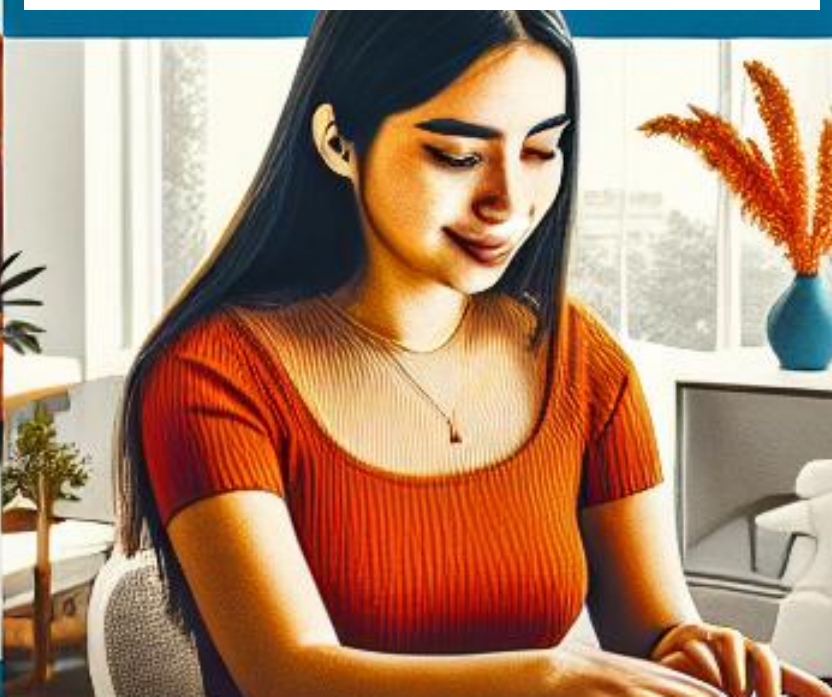




Guia de percurso

2026.1

CURSO SUPERIOR DE
TECNOLOGIA EM GESTÃO DO
AGRONEGÓCIO



SUMÁRIO

1 APRESENTAÇÃO DO CURSO.....	5
OBJETIVOS DO CURSO	5
PERFIL DO EGRESSO.....	6
2 ORGANIZAÇÃO DO CURSO	7
ATIVIDADES DISPONÍVEIS NO AVA	7
SISTEMA DE AVALIAÇÃO	7
ARTICULAÇÃO TEORIA E PRÁTICA	7
ATIVIDADES PRÁTICAS.....	8
EXTENSÃO UNIVERSITÁRIA	8
ESTÁGIO CURRICULAR NÃO OBRIGATÓRIO	9
ATIVIDADES COMPLEMENTARES OBRIGATÓRIAS - ACO	9
3 APOIO AOS ESTUDOS.....	10
4 MATRIZ CURRICULAR E EMENTÁRIO.....	11
MATRIZ CURRICULAR	11
EMENTÁRIO	12

CARO(A) ESTUDANTE,

Seja bem-vindo(a)!

Iniciando a sua trajetória acadêmica, é importante que você receba as informações acerca da organização do seu curso, bem como dos espaços pelos quais sua jornada se concretizará.

No intuito de orientá-lo, apresentamos neste Guia de Percurso informações objetivas sobre o funcionamento do seu curso e suas especificidades.

Desejamos a você uma ótima leitura e um excelente período de estudos.

Coordenação do Curso

1 APRESENTAÇÃO DO CURSO

O Curso é ofertado no formato a distância, com conteúdo didático digital, atividades no Ambiente Virtual de Aprendizagem (AVA), com o suporte dos mediadores e dos docentes das disciplinas. Consulte o polo de apoio para receber mais informações sobre o modelo de oferta do seu Curso.

Embora você tenha autonomia para decidir quando e onde estudar, recomendamos que crie um cronograma de estudos para melhor uso do seu tempo. Você contará com o suporte dos mediadores e dos docentes das disciplinas, viabilizadas por meio do AVA.

O Curso cumpre integralmente ao que é estabelecido na Legislação Nacional vigente, em relação às competências e aos conteúdos obrigatórios estabelecidos para o perfil profissional e quanto ao uso de recursos tecnológicos como viabilizador do processo didático-pedagógico.

OBJETIVOS DO CURSO

O Curso Superior de Tecnologia em Gestão do Agronegócio, na modalidade EaD, tem como principal objetivo formar um Gestor do Agronegócio com um perfil crítico, reflexivo, propositivo, humanístico e dinâmico, com visão holística e capacidade para atuar no mercado de trabalho contribuindo com o aumento da eficiência, competitividade e sustentabilidade do setor agrícola brasileiro.

Objetivos específicos:

- I. Desenvolver projetos e atividades para aproximar os alunos da comunidade regional na qual ele irá se inserir profissionalmente;
- II. Capacitar para aplicação de práticas de gestão, incorporando aspectos de inovação, tecnologia e sustentabilidade nas operações agrícolas e agroindustriais;
- III. Habilitar para atuação nos mercados estratégicos do agronegócio com base em indicadores de mercado;
- IV. Formar gestores no setor de agronegócio, fornecendo-lhes conhecimentos técnicos e habilidades práticas para gerenciar empresas/propriedades

rurais.

PERFIL DO EGRESSO

O curso, por meio do modelo acadêmico e da proposta de organização curricular, busca que você seja um profissional que, de acordo com as determinações legais, apresente valores, competências e habilidades necessários para atuação nos diferentes campos de abrangência da profissão, estando apto a:

- I. Planejar, projetar e executar empreendimentos voltados para o agronegócio;
- II. Projetar mercados estratégicos para o agronegócio;
- III. Analisar indicadores de mercado;
- IV. medir o desempenho da produção no agronegócio;
- V. Analisar e controlar custos de produção do agronegócio;
- VI. Caracterizar e interpretar as diversas cadeias produtivas do agronegócio;
- VII. Planejar e executar a implantação de arranjos produtivos locais;
- VIII. Gerenciar empresas/propriedades rurais;
- IX. Avaliar e emitir parecer técnico em sua área de formação.

2 ORGANIZAÇÃO DO CURSO

ATIVIDADES DISPONÍVEIS NO AVA

O desenvolvimento das disciplinas ocorre conforme o Calendário Acadêmico, observando a linha do tempo, disponível no Ambiente Virtual de Aprendizagem (AVA) que você irá acessar com seu *login* e sua senha exclusivos.

O material didático, é fundamental para a realização das atividades programadas além de ser componente obrigatório das provas. Sempre que necessitar de orientações para a realização das atividades propostas, você poderá entrar em contato com o seu mediador.

Você também pode consultar o detalhamento destas atividades no Manual Acadêmico disponível no AVA.

SISTEMA DE AVALIAÇÃO

No sistema de Avaliação, cada disciplina possui um nível que determina quais atividades valem pontos e a quantidade total de pontos disponíveis.

Para entender cada uma dessas atividades, quanto vale e os critérios de avaliação, veja os detalhes no Manual da Avaliação disponível no AVA.

Acesse sempre a linha do tempo, disponível em seu AVA, para organizar a sua rotina de estudo e se preparar para todas as atividades previstas no curso.

ARTICULAÇÃO TEORIA E PRÁTICA

A estruturação curricular do curso prevê a articulação entre a teoria e a prática, com o objetivo de possibilitar a aplicabilidade dos conceitos teóricos das disciplinas, por meio de vivência de situações inerentes ao campo profissional, contribuindo para o desenvolvimento das competências e habilidades necessárias para sua atuação nas áreas da futura profissão.

ATIVIDADES PRÁTICAS

No intuito de cumprir os objetivos de ensino e de aprendizagem relacionados às disciplinas com carga horária prática, serão desenvolvidas atividades de aprendizagem e aprimoramento profissional, que poderão ocorrer dentro e/ou fora das instalações do seu polo, de acordo com a natureza de cada curso.

Os locais e recursos destinados ao desenvolvimento dos conteúdos práticos podem ser disponibilizados em: bibliotecas, laboratórios, clínicas, núcleos profissionalizantes específicos e por meio de objetos de aprendizagem digitais, que contextualizam o conteúdo e desenvolvem as competências estabelecidas para o componente curricular.

Os objetos de aprendizagem são recursos didáticos pedagógicos que compreendem os simuladores educacionais, os softwares e as estratégias audiovisuais que proporcionam uma ênfase no uso de Tecnologias da Informação e da Comunicação (TICs), permitindo a você uma experiência acadêmica focada na realidade do mercado de trabalho.

EXTENSÃO UNIVERSITÁRIA

As atividades extensionistas são componentes obrigatórios, conforme estabelecido pela Legislação.

Têm como finalidade articular os conteúdos teóricos em aplicações práticas, por meio de ações voltadas à sociedade, tendo como premissa, o atendimento das necessidades locais, de forma integrada e multidisciplinar, envolvendo a comunidade acadêmica.

Você terá a oportunidade de desenvolver projetos com ações comunitárias a partir de um problema local, vinculado a um dos Programas de Extensão Institucional, a saber: atendimento à comunidade; ação e difusão cultural, inovação e empreendedorismo, e sustentabilidade.

As ações extensionistas serão realizadas presencialmente, baseadas nas especificidades regionais escolhidas por você. As orientações de funcionamento da extensão estarão disponíveis no AVA e terão suporte de mediadores e professores.

Você terá a oportunidade de colocar a “mão na massa” e compartilhar conhecimentos e competências que você já desenvolveu no seu curso!

ESTÁGIO CURRICULAR NÃO OBRIGATÓRIO

No seu percurso acadêmico, você poderá realizar o Estágio Curricular Não Obrigatório, que tem como objetivo desenvolver atividades extracurriculares que proporcionem o inter-relacionamento dos conhecimentos teóricos e práticos adquiridos durante o curso.

Esse estágio pode ser realizado no setor privado, em entidades e órgãos de administração pública, instituições de ensino e/ou pesquisa em geral, por meio de um termo de compromisso, desde que traga vivência efetiva de situações reais de trabalho e ofereça o acompanhamento e orientação de um profissional qualificado.

ATIVIDADES COMPLEMENTARES OBRIGATÓRIAS - ACO

As Atividades Complementares Obrigatórias (ACO) são componentes curriculares obrigatórios, que permitem diversificar e enriquecer sua formação acadêmica e se efetivam por meio de experiências ou vivências do aluno, durante o período de integralização do curso, contemplando atividades que promovam a formação geral, como também a específica, ampliando suas chances de sucesso no mercado de trabalho.

Alguns exemplos de modalidades de ACO são: estágio curricular não obrigatório, visitas técnicas, monitoria acadêmica, programa de iniciação científica, participação em cursos, palestras, conferências e outros eventos acadêmicos, relacionados ao curso.

Recomendamos que você se organize e vá realizando as atividades, aos poucos, em cada semestre.

3 APOIO AOS ESTUDOS

Para que você organize seus estudos, é necessário que tenha disciplina, responsabilidade e administre seu tempo com eficiência no cumprimento das atividades propostas.

Para apoiá-lo, disponibilizamos no AVA os manuais abaixo:

- **Manual da Avaliação:** descreve o modelo de avaliação, as atividades previstas por tipo de disciplina, como obter pontuação e os critérios de aprovação.
- **Manual Acadêmico:** detalha o sistema acadêmico, as atividades a serem realizadas, o sistema de avaliação, procedimentos acadêmicos, atendimento ao estudante e outros serviços de apoio. É o documento que deve guiar sua vida acadêmica, pois contém todas as informações necessárias do ingresso no curso à formatura.
- **Guia de Orientação de Extensão:** orienta a realização das atividades extensionistas, detalhando o objetivo, as ações, operacionalização dos projetos, entrega e critérios de avaliação.

Consulte também em seu AVA:

- **Sala do tutor:** espaço no AVA onde são divulgadas orientações gerais pelos mediadores.
- **Biblioteca Virtual:** disponibiliza diversos materiais que vão desde os livros didáticos, periódicos científicos, revistas, livros de literatura disponíveis nas diversas bases de dados nacionais e internacionais.
- **Avaliação Institucional:** anualmente, o aluno é convidado a participar da avaliação institucional, mediante questionários que são disponibilizados em seu AVA. O acadêmico avalia a instituição, o curso, os docentes, os mediadores, o material didático, a tecnologia adotada, entre outros aspectos. Os resultados possibilitam ações corretivas e qualitativas dos processos, envolvendo todos os setores da Instituição.

4 MATRIZ CURRICULAR E EMENTÁRIO

MATRIZ CURRICULAR

ETAPA	DISCIPLINA	CH_TOTAL
1	EMPREENDEDORISMO E INOVAÇÃO	60
1	GESTÃO DE PROJETOS	60
1	MODELOS DE GESTÃO	60
1	PROJETO INTEGRADO SÍNTESE - GESTÃO	70
1	RESPONSABILIDADE SOCIAL E AMBIENTAL	60
1	SOCIEDADE BRASILEIRA E CIDADANIA	60
2	CADEIAS PRODUTIVAS*	60
2	ECONOMIA DO AGRONEGÓCIO*	60
2	GESTÃO AMBIENTAL	60
2	GESTÃO DO AGRONEGÓCIO	60
2	MÉTODOS QUANTITATIVOS	60
2	POLÍTICA AGRÍCOLA	60
2	PROJETO INTEGRADO INOVAÇÃO - GESTÃO DO AGRONEGÓCIO	70
3	AGROMETEOROLOGIA*	60
3	CONTABILIDADE DO AGRONEGÓCIO	60
3	GESTÃO DE QUALIDADE NA AGROINDÚSTRIA	60
3	LEGISLAÇÃO EMPRESARIAL APLICADA	60
3	MATEMÁTICA FINANCEIRA	60
3	PROJETO INTEGRADO INTERDISCIPLINAR - GESTÃO DO AGRONEGÓCIO	70
3	SISTEMAS DE INFORMAÇÃO GERENCIAL	60
4	ANÁLISE DE CUSTOS	60
4	ASSOCIATIVISMO E GESTÃO DE COOPERATIVAS	60
4	COMERCIALIZAÇÃO NO AGRONEGÓCIO	60
4	COMPORTAMENTO ORGANIZACIONAL E NEGOCIAÇÃO	60
4	CONSULTORIA NO AGRONEGÓCIOS	60
4	PROJETO DE EXTENSÃO I - GESTÃO DO AGRONEGÓCIO	90
5	ECOLOGIA AGRÍCOLA	60
5	ECONOMIA AMBIENTAL	60
5	LOGÍSTICA AGROINDUSTRIAL	60
5	PROCESSOS DE CULTIVO	60
5	PROJETO DE EXTENSÃO II - GESTÃO DO AGRONEGÓCIO	90
5	SEGURANÇA ALIMENTAR*	60
6	ANÁLISE DE INVESTIMENTOS E FONTES DE FINANCIAMENTO	60
6	ECONOMIA E ADMINISTRAÇÃO RURAL	60
6	GESTÃO DE MARKETING	60
6	MÁQUINAS E MECANIZAÇÃO AGRÍCOLA*	60

6	PROCESSOS LOGÍSTICOS	60
6	PROJETO DE EXTENSÃO III - GESTÃO DO AGRONEGÓCIO	90
	ATIVIDADES COMPLEMENTARES OBRIGATÓRIAS - ACO	100

*disciplina com carga horária prática

EMENTÁRIO

1º SEMESTRE

EMPREENDEDORISMO E INOVAÇÃO:

Fundamentos e aspectos iniciais da inovação e processos de inovação. Panorama do empreendedorismo e oportunidade empreendedora. Perspectiva Lean, plano de negócios e metodologias de gestão. Tópicos avançados em inovação e estratégia.

GESTÃO DE PROJETOS:

Conceitos gerais sobre gestão de projetos. Gerenciamento de escopo, tempo, custo e riscos em projetos. Gerenciamento de qualidade, recursos humanos e comunicação em projetos. Metodologias de gestão de projetos.

MODELOS DE GESTÃO:

Coordenação E Controle: Processos, Tecnologias E Ferramentas De Gestão E Tendências. Modelos De Gestão E Processos Gerenciais: A Evolução Da Administração E A Atuação Do Gestor. Organização: Processo, Tecnologias E Ferramentas De Gestão E Tendências. Planejamento: Processo, Tecnologias E Ferramentas De Gestão E Tendências.

PROJETO INTEGRADO SÍNTESE - GESTÃO:

Desenvolvimento de temáticas atuais com articulação integradora e interdisciplinar dos conteúdos relevantes à formação profissional, trabalhados durante o semestre. A teoria, a prática e o fazer do profissional. Atividade aplicada por meio de estudo de caso contemplando o regionalismo.

RESPONSABILIDADE SOCIAL E AMBIENTAL:

Alternativas socioambientais. Contradições do desenvolvimento sustentável e a abordagem ecológica e social. Crises ambiental e social e o desenvolvimento sustentável. Políticas socioambientais e a gestão corporativa.

SOCIEDADE BRASILEIRA E CIDADANIA:

Cidadania e direitos humanos. Dilemas éticos da sociedade brasileira. Ética e política. Pluralidade e diversidade no século XXI.

2º SEMESTRE

CADEIAS PRODUTIVAS:

Cadeias produtivas de grãos, cereais e sementes. Cadeias produtivas de produção animal. Cadeias produtivas de produção vegetal. Introdução às cadeias produtivas do agronegócio.

ECONOMIA DO AGRONEGÓCIO:

Da agricultura ao agronegócio: uma abordagem sistêmica. Mecanismos de integração e desenvolvimento do agronegócio. O agronegócio brasileiro: conquistas e desafios. Sistemas de proteção para a produção agrícola.

GESTÃO AMBIENTAL:

Aspectos gerais da legislação ambiental. Fundamentação e controle ambiental. Introdução ao planejamento e gestão ambiental. Introdução aos recursos naturais e às questões ambientais.

GESTÃO DO AGRONEGÓCIO:

Agribusiness cooperativo. Economia industrial no agribusiness. Finanças do agribusiness. Introdução ao agronegócio.

MÉTODOS QUANTITATIVOS:

Estatística descritiva. Estatística inferencial (parte i). Estatística inferencial (parte ii). Função afim e função quadrática.

POLÍTICA AGRÍCOLA:

Introdução à política agrícola e a questão agrária no Brasil. A Lei Agrícola e seus instrumentos. O crédito rural. Políticas agrícolas para agricultura familiar e proteção ambiental.

PROJETO INTEGRADO INOVAÇÃO:

Desenvolvimento de temáticas atuais com articulação integradora e interdisciplinar dos conteúdos relevantes à formação profissional, trabalhados durante o semestre. A teoria, a prática e o fazer do profissional. Atividade aplicada por meio de estudo de caso contemplando o regionalismo.

3º SEMESTRE

AGROMETEOROLOGIA:

Introdução a agrometeorologia. Balanço hídrico climatológico. Elementos climáticos. Zoneamento agroclimático.

CONTABILIDADE DO AGRONEGÓCIO:

Apuração do custo e análise operacional. Atividade do agronegócio. Avaliação e análise gerencial. Tratamento contábil específicos.

GESTÃO DE QUALIDADE NA AGROINDÚSTRIA:

A qualidade na agroindústria. Melhoramento da qualidade. Princípios da gestão da qualidade. Programas e certificações da qualidade.

LEGISLAÇÃO EMPRESARIAL APLICADA:

Direito e legislação do consumidor. Direito e legislação empresarial. Direito e legislação trabalhista. Direito e legislação tributária.

MATEMÁTICA FINANCEIRA:

Análise de financiamentos. Aplicações dos conceitos básicos. Investimento. Juros e parcelamentos - conceitos básicos.

PROJETO INTEGRADO INTERDISCIPLINAR:

O projeto integrado é uma disciplina que promove a criação de projetos baseados nos conceitos aprendidos ao longo do curso. Seu objetivo principal é unir os conhecimentos adquiridos pelos estudantes durante o curso e proporcionar uma oportunidade de reflexão sobre a prática profissional, através da aplicação desses conhecimentos em situações do mundo real.

SISTEMAS DE INFORMAÇÃO GERENCIAL:

Comércio eletrônico. Gestão de sistemas de informação. Sistemas de informação: conceitos e princípios. Sistemas empresariais.

4º SEMESTRE**ANÁLISE DE CUSTOS:**

Contabilidade de custos: conceitos e sua gestão. Ferramentas para gestão de custos. Gestão estratégica de custos. Sistemas de custeio.

ASSOCIATIVISMO E GESTÃO DE COOPERATIVAS:

Conceitos introdutórios sobre cooperativas. Economia do cooperativismo. Gestão aplicada às cooperativas. Tendências nos negócios cooperativos.

COMERCIALIZAÇÃO NO AGRONEGÓCIO:

Aspectos introdutórios à comercialização no agronegócio. Mecanismos de comercialização. Modelos e estratégia de comercialização. Particularidades dos produtos agroindustriais.

COMPORTAMENTO ORGANIZACIONAL E NEGOCIAÇÃO:

Comportamento organizacional, liderança e motivação. Conflitos nas negociações e sua gestão. Princípios de negociação. Relações interpessoais e qualidade de vida no trabalho (QVT).

CONSULTORIA NO AGRONEGÓCIOS:

Consultoria. Consultoria organizacional. Elaboração de um projeto de consultoria. Ética.

PROJETO DE EXTENSÃO I - GESTÃO DO AGRONEGÓCIO:

Programa de contexto à comunidade. A finalidade da extensão no programa de contexto à comunidade é dedicar-se a área educacional e o transferir do saber, desenvolvendo e capacitando a comunidade local e agregando conhecimentos por meio de projetos e atividades pedagógicas extensionistas. Nesse programa é possível a ministração de palestras, aulas de monitoria e cursos, fomentando a aplicação desses temas no meio rural e comunidade local. Os temas sugeridos são de: gestão de pessoas, segurança no trabalho rural, educação financeira rural, língua estrangeira, desenvolvimento sustentável no agronegócio, segurança alimentar e gestão do agronegócio. Esses temas podem ser desenvolvidos por meio de debates da comunidade local rural, participação em projetos sociais, projetos coletivos multidisciplinar e trabalhos voluntários. Os locais

que poderão contemplar esse projeto extensionista podem ser: parcerias com a prefeitura; locais de agricultura familiar, áreas rurais do entorno, associações de bairros, escolas, empresas públicas e privadas do setor de agronegócio, instituições religiosas, ongs e por meio de redes de internet.

5º SEMESTRE

ECOLOGIA AGRÍCOLA:

Agroecologia e agrossistemas. Aplicação na sociologia e extensão rural. Conceitos fundamentais da ecologia. Recuperação de áreas degradadas e legislação ambiental.

ECONOMIA AMBIENTAL:

Economia ambiental. Políticas públicas, base legal e economia aplicada à gestão dos recursos naturais. Sustentabilidade ambiental e econômica. Valoração dos recursos naturais.

LOGÍSTICA AGROINDUSTRIAL:

Coleta e distribuição de produtos agroindustriais. Instrumentos para gerenciamento de risco no transporte. Introdução a logística agroindustrial. Sistemas de transporte, armazenagem e acondicionamento de produtos agrícolas.

PROCESSOS DE CULTIVO:

Conceitos de exigências nutricionais e absorção de nutrientes. Conceitos de irrigação e drenagem. Conservação do solo e importância para gestão do agronegócio. Introdução a ciência do solo.

SEGURANÇA ALIMENTAR:

A gestão ambiental e a segurança alimentar. A política de segurança alimentar. Elaboração, armazenamento e distribuição de alimentos. Segurança alimentar.

PROJETO DE EXTENSÃO II - GESTÃO DO AGRONEGÓCIO:

Programa de inovação e empreendedorismo. A finalidade da extensão no programa de inovação e empreendedorismo na curso de agronegócio está na articulação de múltiplas competências desenvolvidas durante o curso, criando soluções de produtos, serviços e ações de marketing em que que atenda as necessidades do outro, de forma empática, eficaz e sustentável, trazendo a tecnologia e o conhecimento do curso de agronegócio para a sociedade, beneficiando a comunidade local e rural com o conhecimento adquirido. Os locais que poderão contemplar esse projeto extensionista podem ser: parcerias com a prefeitura; áreas rurais, locais de agricultura familiar, associações de bairros, escolas, parcerias com empresas públicas e privadas do agronegócio, desenvolvendo projetos e prestando consultorias e serviços técnicos para a sociedade.

6º SEMESTRE

ANÁLISE DE INVESTIMENTOS E FONTES DE FINANCIAMENTO:

Análise de viabilidade econômico-financeira. Custo de capital. Fontes de financiamento e alavancagem. Taxas de retornos, lucratividade e sensibilidade financeira.

ECONOMIA E ADMINISTRAÇÃO RURAL:

Administração da empresa rural. Introdução à administração agrícola. Introdução à economia agrícola. O mercado agrícola.

GESTÃO DE MARKETING:

Análise de perfil mercadológico, diversidade mercadológica e mercados específicos. Canais de distribuição, pontos de venda e comércio eletrônico. Composto e criação de produtos e serviços e pesquisa e desenvolvimento e gestão de marcas. Comunicação integrada de marketing e canais de comunicação.

MÁQUINAS E MECANIZAÇÃO AGRÍCOLA:

Implementos e máquinas agrícolas: preparo do solo e semeadura / plantio. Implementos e máquinas agrícolas: tratores culturais, colheita e pós - colheita. Mecanização agrícola: histórico, conceitos e perspectivas. Motores de combustão interna: componentes e funcionamento.

PROCESSOS LOGÍSTICOS:

Atividades logísticas. Funções e conceitos de logística. Planejamento logístico. Técnicas e métodos aplicados à logística.

PROJETO DE EXTENSÃO III - GESTÃO DO AGRONEGÓCIO:

Programa de inovação e empreendedorismo. A finalidade da extensão no programa de inovação e empreendedorismo no curso de agronegócio está na articulação de múltiplas competências desenvolvidas durante o curso, criando soluções de produtos e serviços em que atenda as necessidades do outro, de forma empática, eficaz e sustentável, trazendo a tecnologia e o conhecimento do agronegócio para a sociedade, beneficiando a comunidade local e rural com o conhecimento adquirido. Os locais que poderão contemplar esse projeto extensionista podem ser: parcerias com a prefeitura; áreas rurais, locais de agricultura familiar, associações de bairros, escolas, parcerias com empresas públicas e privadas do agronegócio, desenvolvendo projetos e prestando consultorias e serviços técnicos para a sociedade.

Coordenação do Curso.